



ГОСУДАРСТВЕННОЕ БЮДЖЕТНОЕ
УЧРЕЖДЕНИЕ
ДОПОЛНИТЕЛЬНОГО
ПРОФЕССИОНАЛЬНОГО ПЕДАГОГИЧЕСКОГО
ОБРАЗОВАНИЯ
ЦЕНТР ПОВЫШЕНИЯ КВАЛИФИКАЦИИ
СПЕЦИАЛИСТОВ
«ИНФОРМАЦИОННО-МЕТОДИЧЕСКИЙ ЦЕНТР»
ВАСИЛЕОСТРОВСКОГО РАЙОНА
САНКТ-ПЕТЕРБУРГА

199178, Санкт-Петербург, 10 линия В.О., д. 37

Тел/факс (812) 323-57-28

E-mail: imc@imcvo.ru

ОКПО 53252196 ОКОГУ 49003 ОГРН 1027800541757

ИНН/КПП 7801160584

№ 85/1 от 30.05.2022

«Утверждаю» Директор :
А.Л.Гехтман

Анализ результатов региональной диагностической работы (далее РДР) по функциональной грамотности (далее ФГ) в 7 классах школ Василеостровского района.

Руководитель ЦОКО Жилина Т.Е.

26 мая, 2022

Анализ результатов региональной диагностической работы (далее РДР) по функциональной грамотности (далее ФГ) в 7 классах школ Василеостровского района.

РДР проводились 2-4 марта 2022 года в компьютерной форме с использованием модуля «Знак» информационной системы «Параграф» (далее – модуль «Знак») в соответствии с распоряжениями Комитета по образованию Санкт-Петербурга от 08.09.2021 № 2537-р «Об организации проведения региональных диагностических работ в государственных образовательных организациях Санкт-Петербурга, реализующих основные общеобразовательные программы в 2021/2022 учебном году»¹ и № 235-р от 10.02.2022 «О внесении изменения в распоряжение Комитета по образованию от 08.09.2021 № 2537-р».

Анализ результатов проводится на основе Итогового отчета «Диагностическая работа по функциональной грамотности в 7-х классах» СПб2022 (Д.Д. Звагельская, М.А. Маркова, О.С. Макеева, А.С. Пронин, О.В. Хмылова, И.А. Юдина.) (Далее – Итоговый отчет). Все нормативные документы, цели проведения и материалы работы представлены в Итоговом отчете.

Задачей ЦОКО ИМЦ при проведении РДР являлось информационное, организационное и технологическое сопровождение работы, контроль за сбором итоговых результатов и отчетных материалов от образовательных организаций, консультирование специалистов школ по технологии организации диагностической работы, разработка отчета и статистических материалов для дальнейшей методической работы специалистов ГБУ ДППО ЦПКС ИМЦ района и ОО, принимавших участие в РДР.

Основные выводы и предложения:

После анализа результатов оценочной процедуры ОО вправе корректировать рабочие образовательные программы, индивидуальные образовательные маршруты учеников для достижения ими более высоких результатов, при этом образовательный процесс следует строить с учетом выявленных дефицитов.

1. По организации работы.
 - 1.1. При получении результатов от ГБОУ СОШ № 10 Василеостровского района было обнаружено, что у обучающихся 7 «А», 7 «Б», 7 «В» классов имеются результаты за все три дня проведения работы. Служебная записка от школы подтверждает, что обучающиеся выполняли тесты все три дня. Для анализа были приняты только результаты первого дня проведения. Ответственному за организацию РДР в ОУ рекомендовано внимательнее изучать инструкции по проведению оценочной процедуры и не нарушать график проведения контрольных и диагностических работ в ОО.
 - 1.2. В работе участвовало 84% учащихся 7 классов. Но в ОУ5, 2, 17 и 29 процент участников менее 80.
 - 1.3. К проверке работ по ФГ привлекалось большое количество специалистов в каждом образовательном учреждении, организация их работы требует координации и четкого следования инструктивным материалам.
 - 1.4. В ОО предпринимались меры для обеспечения объективности результатов.
2. По результатам диагностической работы:
 - 2.1. Результаты работ, в целом, признаны достоверными (см. Итоговый отчет).
 - 2.2. Средний балл района 9,37, это выше, чем результат по Санкт-Петербургу (8,74). Однородность результата совпадает со среднегородским значением, а медиана ниже среднего (9) говорит о преобладании более большого числа результатов ниже среднего.

Самый высокий средний результат показала ОУ 31 и ОУ 642, так же высокие средний балл в ОУ18, 35, 586 и 4. Низкие средние результаты показали ОУ5 (ШНОР 500+) и 17. Так же к кластеру школ с низкими результатами отнесены ОУ32, 10, 15, 16, 19. Особенную тревогу вызывают результаты гимназии №32 и ОУ10 с углубленным изучением химии. Так же результаты ОУ5 могут свидетельствовать о том, что пока проблема низких результатов, по-прежнему, не решена. В ОУ2 (ШНОР регионального списка) и ОУ29 (ШНОР 500+) оказались в 3 кластере со средними результатами. В кластер школ с высокими результатами определены ОУ31 и 642.

- 2.3. В Итоговом отчете представлена динамика результатов по отдельным видам грамотности для тех ОУ, которые в 2020-21 году участвовали в работе по ФГ для 6 классов (15 школ района: ОУ4,5,11,12,18,21,24,27,29,31,32,35,586,642). То есть можно предположить, что примерно те же учащиеся выполняли работу и в этом году. Положительная динамика выявлена у всех ОО по читательской и естественно-научной грамотности. Самым сложным оказалось выполнение заданий по математической грамотности, здесь 6 школ (ОУ10,18,27,4,24 и 642) демонстрируют отрицательную динамику. То есть задания в этом году выполнены хуже. ОУ32 и 24 так же демонстрируют отрицательную динамику по финансовой грамотности, причем у ОУ24 самая сильная отрицательная динамика, среди всех школ.
3. По результатам выполнения работы стоит обратить внимание на ОУ586 и ОУ35, которые получили результаты по второй части выше, чем по первой части, при этом в ОУ35 более 20% учащихся не принимали участие в работе; а так же ОУ32, где продемонстрировали результаты близкие к средним по первой части (работа на ПК) и ниже чем по региону по второй части работы.
4. Предложения для ИМЦ и методистов по русскому языку, математике, естественно-научным предметам:
 - 4.1. Изучить данные анализа результатов РДР и Итогового отчета.
 - 4.2. Провести методические совещания по результатам РДР с учетом рекомендаций СПБАППО.
 - 4.3. Продолжать работу по разъяснению необходимости включения заданий по функциональной грамотности в практику преподавания предметов.
 - 4.4. Продолжать работу по использованию и формированию банка учебных заданий, направленных на развитие функциональной грамотности.
 - 4.5. Оказывать методическую поддержку учителям в вопросах обучения составлению заданий, направленных на развитие функциональной грамотности.
 - 4.6. Оказать методическую поддержку учителям ОУ5, 17, 19, 16, 15 в вопросах формирования ФГ.
 - 4.7. Использовать опыт учителей ОУ31 и 642, показывающих высокие результаты по ФГ и ОУ586, 12 продемонстрировавших положительную динамику результатов.
5. Предложения для ОУ:
 - 5.1. Изучить данные анализа результатов РДР и Итогового отчета.
 - 5.2. Принять участие в методическом совещании по результатам РДР.
 - 5.3. Продолжать работу по формированию различных видов функциональной грамотности.
 - 5.4. Использовать банк заданий по функциональной грамотности и методические материалы по видам ФГ в работе.
 - 5.5. Создавать в ОО собственный банк заданий по ФГ.
 - 5.6. Принять участие в районных мероприятиях по ФГ для педагогов и учащихся.

5.7. Продолжать обучение педагогов на курсах экспертов по проверке заданий по ФГ в СПБАППО, РЦКОиИТ, курсах на платформе Яндекс класс.

5.8. ОУ5, 15, 16, 17, 19 и 32 показавшим наиболее низкие результаты РДР провести методическое совещание по разбору результатов работы.

Сведения об учащихсЯ выполнявших диагностическую работу.

В Василеостровском районе 1254 из 1493 (84%) учеников 7 класса всех ОО ОУ района.

ОО	Код ОО (ЕГЭ)	Количество участников в школе	Количество учащихся в школе	Процент не участвовавших в работе
ГБОУ СОШ №29	2029	19	26	26,92
ГБОУ гимназия №11	2011	68	82	17,07
ГБОУ гимназия №24	2024	56	63	11,11
ГБОУ гимназия №32	2032	52	62	16,13
ГБОУ гимназия №586	2586	110	137	19,71
ГБОУ гимназия №642	2642	179	191	6,28
ГБОУ СОШ №10	2010	73	79	7,59
ГБОУ СОШ №12	2012	69	81	14,81
ГБОУ СОШ №15	2015	53	60	11,67
ГБОУ СОШ №16	2016	74	92	19,57
ГБОУ СОШ №17	2017	39	57	31,58
ГБОУ СОШ №18	2018	56	65	13,85
ГБОУ СОШ №19	2019	27	30	10,00
ГБОУ СОШ №2	2002	41	57	28,07
ГБОУ СОШ №21	2021	47	54	12,96
ГБОУ СОШ №27	2027	78	95	17,89
ГБОУ СОШ №31	2031	64	78	17,95
ГБОУ СОШ №35	2035	26	31	16,13
ГБОУ СОШ №4	2004	51	62	17,74
ГБОУ СОШ №5	2005	22	30	26,67
ГБОУ СОШ №6	2006	50	61	18,03
Район		1254	1493	16,00

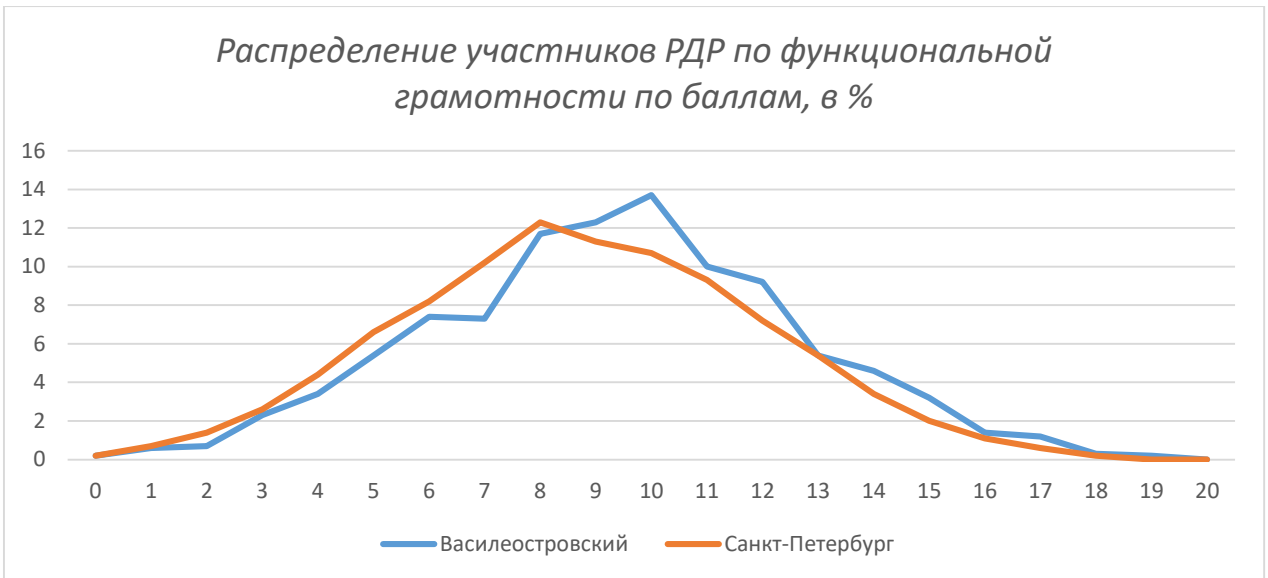
Основные результаты работы.

Статистические показатели результатов.

Район	Средний балл	Медиана	Ст.отклонение	Процент выполнения работы
Василеостровский	9,37	9	3,28	46,3
Санкт-Петербург	8,74	9	3,25	43,7

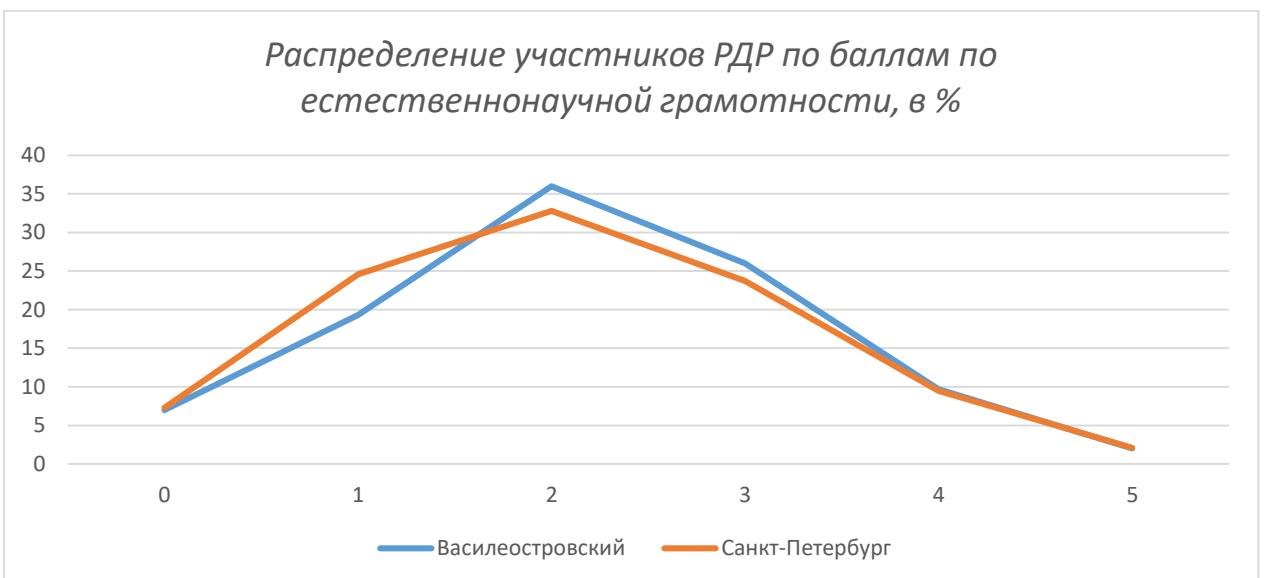
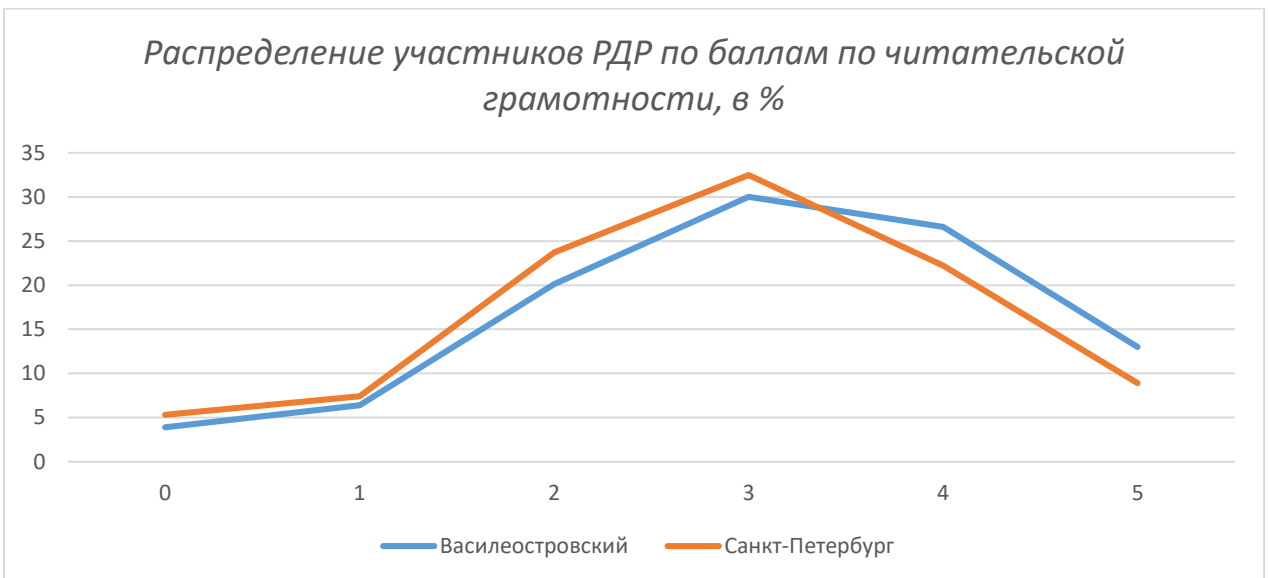
Медиана меньше среднего значения говорит о большем количестве работ с низким результатами. Стандартное отклонение, свидетельствующее о степени однородности результатов, сопоставимо со значением по городу.

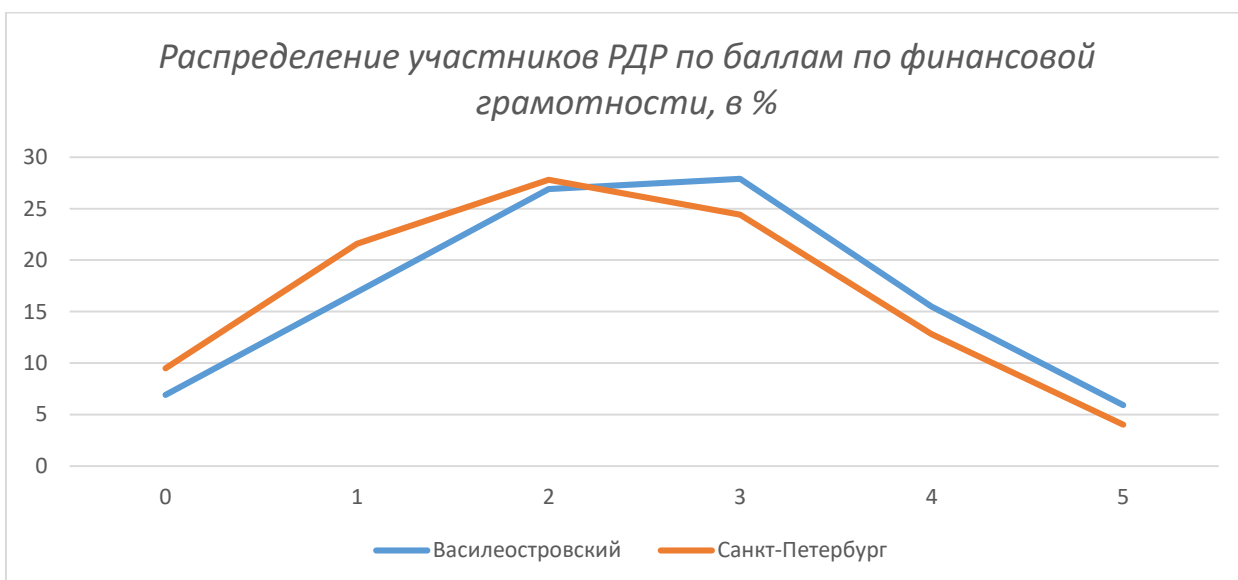
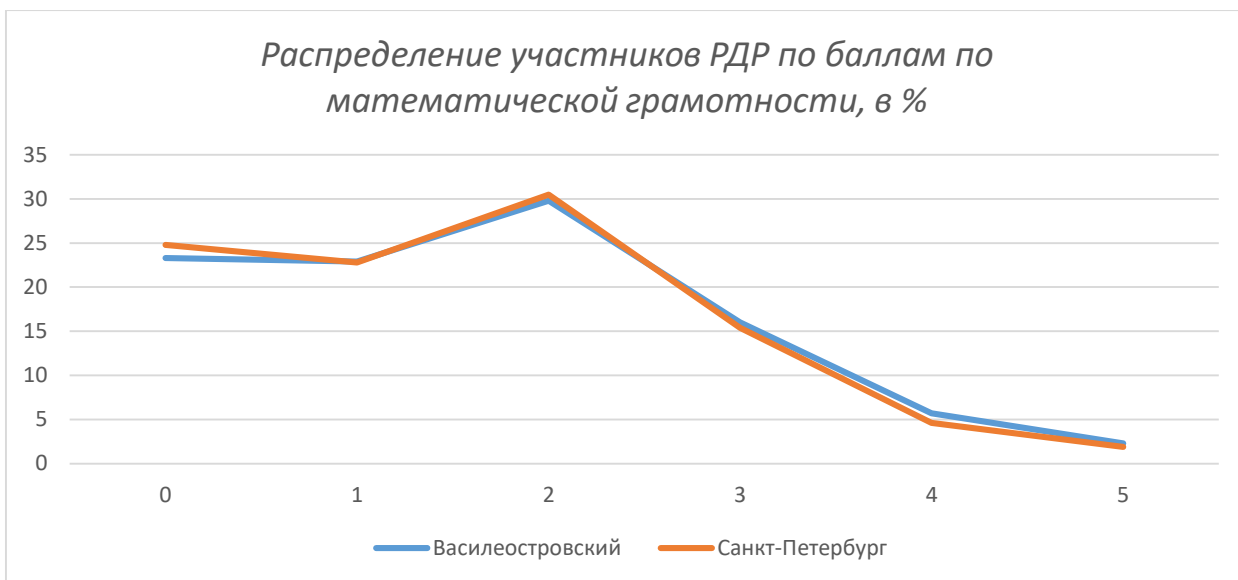
ОО	Средний балл	Стандартное отклонение	Доверительный интервал	Нижняя граница интервала	Верхняя граница интервала	Пересечение с доверительным интервалом СПб
ГБОУ СОШ №29	8,1	3,0	1,3	6,8	9,5	пересекает
ГБОУ гимназия №11	9,9	2,8	0,7	9,2	10,5	не пересекает, выше
ГБОУ гимназия №24	9,5	2,6	0,7	8,8	10,2	не пересекает, выше
ГБОУ гимназия №32	7,6	2,3	0,6	7,0	8,2	не пересекает, ниже
ГБОУ гимназия №586	10,6	2,7	0,5	10,1	11,1	не пересекает, выше
ГБОУ гимназия №642	11,3	3,2	0,5	10,9	11,8	не пересекает, выше
ГБОУ СОШ №10	7,8	2,9	0,7	7,1	8,5	не пересекает, ниже
ГБОУ СОШ №12	9,4	2,8	0,7	8,7	10,0	пересекает
ГБОУ СОШ №15	8,7	2,7	0,7	8,0	9,4	пересекает
ГБОУ СОШ №16	7,5	3,0	0,7	6,8	8,2	не пересекает, ниже
ГБОУ СОШ №17	5,8	3,0	0,9	4,9	6,8	не пересекает, ниже
ГБОУ СОШ №18	10,0	2,8	0,7	9,3	10,7	не пересекает, выше
ГБОУ СОШ №19	8,1	2,4	0,9	7,2	9,0	пересекает
ГБОУ СОШ №2	9,0	2,9	0,9	8,1	9,8	пересекает
ГБОУ СОШ №21	9,1	2,9	0,8	8,2	9,9	пересекает
ГБОУ СОШ №27	9,0	2,7	0,6	8,4	9,6	пересекает
ГБОУ СОШ №31	11,9	3,4	0,8	11,1	12,8	не пересекает, выше
ГБОУ СОШ №35	10,2	3,3	1,3	8,9	11,4	не пересекает, выше
ГБОУ СОШ №4	10,0	3,2	0,9	9,1	10,9	не пересекает, выше
ГБОУ СОШ №5	5,7	2,5	1,0	4,7	6,8	не пересекает, ниже
ГБОУ СОШ №6	9,5	2,6	0,7	8,7	10,2	пересекает



Кривая распределения баллов показывает, что наибольшее количество учащихся набрали 10 баллов, это немного больше, чем по городу.

Проценты выполнения заданий по различным видам грамотности представлены диаграммами.





Распределение участников РДР по уровням выполнения работы на основе шкалы результатов.

В зависимости от полученного балла за работу каждый участник РДР по ФГ был распределен по уровням согласно шкалированию предложенному АППО (см. таблицу).

Шкалирование РДР по ФГ в 7-х классах в 2021-2022 учебном году.

Уровень	Ниже порогового	Низкий	Средний	Высокий
Баллы за работу в целом	0-2	3-6	7-13	14-20

В таблице 7 представлено распределение участников РДР по ФГ по уровням выполнения работы по району, городу и отдельным группам школ.

Район	Ниже порогового	Низкий	Средний	Высокий
Санкт-Петербург	2,4	22,6	67,5	7,5
Василеостровский	1,4	18,5	69,1	10,9

Количество средних и высоких результатов в районе выше, чем по городу.

Распределение участников РДР по квартилям.

Квартили определялись по первичным баллам выполнения работы, и результаты всех участников в Санкт-Петербурге разделились на 4 относительно равные части.

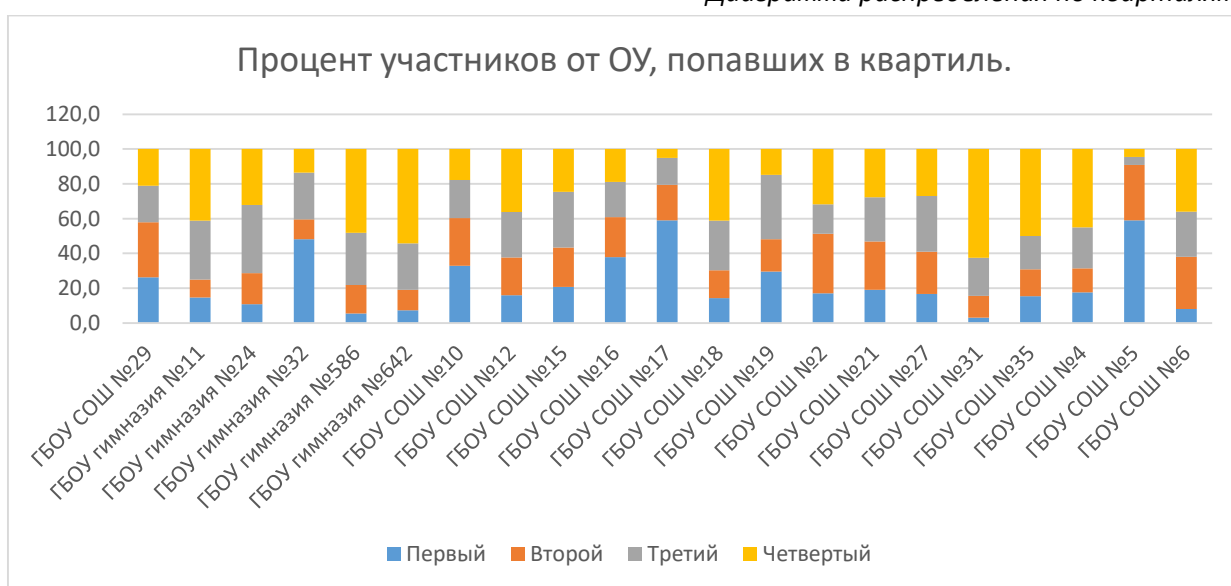
Границы квартилей

Номер квартиля	Первый (нижний)	Второй	Третий	Четвертый (верхний)
Первичный балл за работу	0-6	7-8	9-10	11-20

В нижний квартиль вошли те участники, у которых первичный балл не превысил 6 баллов. Во второй и третий квартиль вошли те участники, у которых первичный балл за работу составил 7-8 и 9-10 баллов соответственно. В верхнем квартиле оказались участники, получившие первичный балл от 11 баллов и выше.

В каждом квартиле примерно 25 % всех участников работы в городе.

Диаграмма распределения по квартилям.



В таблице ниже представлено фактическое распределение по квартилям участников РДР по ФГ по району, городу.

Распределение участников РДР по ФГ в 7-х классах по квартилям, в %.

Район	Первый квартиль	Второй квартиль	Третий квартиль	Четвертый квартиль
Санкт-Петербург	25,0	23,0	22,6	29,4
Василеостровский	20,0	18,9	25,7	35,4

ОО	Первый	Второй	Третий	Четвертый
ГБОУ СОШ №29	26,3	31,6	21,1	21,1
ГБОУ гимназия №11	14,7	10,3	33,8	41,2
ГБОУ гимназия №24	10,7	17,9	39,3	32,1
ГБОУ гимназия №32	48,1	11,5	26,9	13,5
ГБОУ гимназия №586	5,5	16,4	30,0	48,2
ГБОУ гимназия №642	7,3	11,7	26,8	54,2

ГБОУ СОШ №10	32,9	27,4	21,9	17,8
ГБОУ СОШ №12	15,9	21,7	26,1	36,2
ГБОУ СОШ №15	20,8	22,6	32,1	24,5
ГБОУ СОШ №16	37,8	23,0	20,3	18,9
ГБОУ СОШ №17	59,0	20,5	15,4	5,1
ГБОУ СОШ №18	14,3	16,1	28,6	41,1
ГБОУ СОШ №19	29,6	18,5	37,0	14,8
ГБОУ СОШ №2	17,1	34,1	17,1	31,7
ГБОУ СОШ №21	19,1	27,7	25,5	27,7
ГБОУ СОШ №27	16,7	24,4	32,1	26,9
ГБОУ СОШ №31	3,1	12,5	21,9	62,5
ГБОУ СОШ №35	15,4	15,4	19,2	50,0
ГБОУ СОШ №4	17,6	13,7	23,5	45,1
ГБОУ СОШ №5	59,1	31,8	4,5	4,5
ГБОУ СОШ №6	8,0	30,0	26,0	36,0

Результаты выполнения работы по видам функциональной грамотности.

Рассмотрим теперь уровень выполнения РДР по видам функциональной грамотности. В таблице представлен процент выполнения работы по видам грамотности по району, городу и школам, красным цветом выделены значения меньше регионального.

Процент выполнения по видам функциональной грамотности

Район	Читательская грамотность	Естественнонаучная грамотность	Математическая грамотность	Финансовая грамотность
Санкт-Петербург	57,1	41,9	31,6	44,3
Василеостровский	61,7	43,6	32,9	49,2

ОО	ЧГ	ЕНГ	МГ	ФИНГ
ГБОУ СОШ №29	60,0	25,3	29,5	47,4
ГБОУ гимназия №11	64,4	49,4	31,2	52,1
ГБОУ гимназия №24	73,2	38,9	31,8	46,1
ГБОУ гимназия №32	49,6	39,6	31,9	31,2
ГБОУ гимназия №586	66,5	47,5	41,1	56,4
ГБОУ гимназия №642	72,0	53,2	45,7	55,6
ГБОУ СОШ №10	51,2	39,5	25,8	39,5
ГБОУ СОШ №12	66,7	45,5	25,5	50,1
ГБОУ СОШ №15	55,1	43,8	31,7	43,8
ГБОУ СОШ №16	51,6	37,3	23,5	37,0
ГБОУ СОШ №17	36,9	19,5	20,0	40,0
ГБОУ СОШ №18	63,9	52,9	31,8	51,8
ГБОУ СОШ №19	46,7	43,0	28,1	43,7
ГБОУ СОШ №2	63,4	46,3	21,5	47,8
ГБОУ СОШ №21	57,4	40,4	32,3	51,1
ГБОУ СОШ №27	60,8	44,9	29,0	44,9
ГБОУ СОШ №31	74,1	40,0	50,6	73,8
ГБОУ СОШ №35	69,2	50,0	30,8	53,1
ГБОУ СОШ №4	70,2	50,6	27,8	50,6

ГБОУ СОШ №5	39,1	25,5	18,2	31,8
ГБОУ СОШ №6	64,0	42,4	28,8	54,0

Результаты выполнения заданий по уровню сложности.

Согласно спецификации РДР каждому заданию соответствовало проверяемое умение и уровень сложности задания: базовый (1 балл), повышенный (2 балла) и высокий (2 балла).

Процент выполнения заданий по уровням сложности

Район	Базовый уровень сложности	Повышенный уровень сложности	Высокий уровень сложности
Санкт-Петербург	40,6	55,6	33,4
Василеостровский	42,8	56,5	39,2

ОО	Базовый уровень сложности	Повышенный уровень сложности	Высокий уровень сложности
ГБОУ СОШ №29	40,8	58,6	22,4
ГБОУ гимназия №11	41,5	61,2	41,2
ГБОУ гимназия №24	46,9	56,0	39,3
ГБОУ гимназия №32	37,5	60,1	16,3
ГБОУ гимназия №586	37,5	57,8	55,6
ГБОУ гимназия №642	52,0	62,7	52,9
ГБОУ СОШ №10	37,0	54,5	24,5
ГБОУ СОШ №12	40,9	51,4	45,5
ГБОУ СОШ №15	50,9	57,1	26,4
ГБОУ СОШ №16	31,4	51,9	25,8
ГБОУ СОШ №17	18,6	43,3	20,2
ГБОУ СОШ №18	54,0	55,1	43,1
ГБОУ СОШ №19	63,0	55,6	13,9
ГБОУ СОШ №2	37,8	50,3	42,7
ГБОУ СОШ №21	43,6	56,9	34,6
ГБОУ СОШ №27	42,0	49,7	41,5
ГБОУ СОШ №31	62,1	71,7	46,3
ГБОУ СОШ №35	36,5	55,8	52,9
ГБОУ СОШ №4	36,8	59,6	46,6
ГБОУ СОШ №5	26,1	45,5	13,1
ГБОУ СОШ №6	42,5	52,3	44,8

Процент участников, получивших продемонстрировавших различные уровни знаний и умений.

ОО	Ниже порогового	Низкий	Средний	Высокий	Медиана
ГБОУ СОШ №29	0,0	26,3	68,4	5,3	8,00
ГБОУ гимназия №11	0,0	14,7	76,5	8,8	10,00

ГБОУ гимназия №24	1,8	8,9	87,5	1,8	10,00
ГБОУ гимназия №32	0,0	48,1	51,9	0,0	7,00
ГБОУ гимназия №586	0,0	5,5	79,1	15,5	10,00
ГБОУ гимназия №642	0,0	7,3	64,8	27,9	11,00
ГБОУ СОШ №10	2,7	30,1	67,1	0,0	8,00
ГБОУ СОШ №12	0,0	15,9	78,3	5,8	10,00
ГБОУ СОШ №15	1,9	18,9	75,5	3,8	9,00
ГБОУ СОШ №16	5,4	32,4	60,8	1,4	8,00
ГБОУ СОШ №17	10,3	48,7	41,0	0,0	5,00
ГБОУ СОШ №18	0,0	14,3	75,0	10,7	10,00
ГБОУ СОШ №19	0,0	29,6	70,4	0,0	9,00
ГБОУ СОШ №2	0,0	17,1	73,2	9,8	8,00
ГБОУ СОШ №21	0,0	19,1	72,3	8,5	9,00
ГБОУ СОШ №27	1,3	15,4	79,5	3,8	9,00
ГБОУ СОШ №31	0,0	3,1	59,4	37,5	12,00
ГБОУ СОШ №35	0,0	15,4	73,1	11,5	10,50
ГБОУ СОШ №4	0,0	17,6	66,7	15,7	10,00
ГБОУ СОШ №5	13,6	45,5	40,9	0,0	5,50
ГБОУ СОШ №6	0,0	8,0	84,0	8,0	9,00

Процент выполнения работы по заданиям

Район	Задания/уровень сложности											
									9			
	1	2	3	4	5	6	7	8	1	2	3	4
	Б	П	Б	П	Б	П	Б	П	В	В	В	В
Санкт-Петербург	59,9	77,7	38,3	48,8	31,9	51,1	32,2	45,0	35,1	36,8	12,0	49,5
Василеостровский	65,4	77,7	37,7	48,4	31,5	52,2	36,7	47,7	43,8	41,7	14,4	57,0

ДИНАМИКА РЕЗУЛЬТАТОВ РДР ПО ФГ ЗА 2020-2021 И 2021-2022 УЧЕБНЫЕ ГОДЫ

В данном разделе представлено изменение процента выполнения заданий РДР по функциональной грамотности в целом и по видам грамотности в 2020-2021 учебном году в 2021-2022 году. В таблице приведена разница, где отрицательные значения говорят о том, что результат, полученный в этом году меньше, чем в прошлом году.

Динамика выполнения работы по видам функциональной грамотности

Район	Динамика ЧГ	Динамика ЕНГ	Динамика МГ	Динамика ФИНГ	Динамика ФГ
СПб без ОО городского подчинения	16,0	23,1	-4,1	8,7	1,9
Василеостровский	19,7	24,3	-2,0	13,4	13,8

ОО, участвовавшие в ФГ 6	Динамика ЧГ	Динамика ЕНГ	Динамика МГ	Динамика ФИНГ	Динамика ФГ
ГБОУ СОШ №10	6,9	22,1	-15,4	11,0	6,2
ГБОУ СОШ №12	38,2	17,4	8,1	31,4	23,8
ГБОУ СОШ №18	20,0	40,2	-7,1	10,2	15,8
ГБОУ СОШ №21	22,7	29,4	6,6	22,8	20,4
ГБОУ СОШ №27	14,5	31,1	-3,1	8,3	12,7

ГБОУ СОШ №29	20,0	11,0	3,3	13,1	11,8
ГБОУ СОШ №31	25,0	23,3	16,4	28,2	23,2
ГБОУ СОШ №35	25,7	41,0	3,7	20,8	22,8
ГБОУ СОШ №4	35,0	27,5	-2,6	15,8	18,9
ГБОУ СОШ №5	19,1	18,2	2,3	20,9	15,1
ГБОУ гимназия №11	22,4	23,2	1,2	13,3	15,0
ГБОУ гимназия №24	12,8	7,1	-19,4	-8,0	-1,9
ГБОУ гимназия №32	12,8	27,4	0,5	-6,4	8,6
ГБОУ гимназия №586	39,6	21,2	15,7	26,5	25,8
ГБОУ гимназия №642	18,1	34,7	-6,1	12,7	14,9

В таблице видно, что по математической грамотности динамика результатов отрицательная, а по другим видам грамотности и в целом по функциональной грамотности динамика положительная. Самая большая отрицательная динамика у ОУ24 и ОУ10 по МГ, ОУ24 и ОУ32 по ФИНГ. ОУ24 показала и в целом отрицательную динамику, тогда как у остальных ОУ она, в целом, положительная.

Поскольку проверяемые умения в работах по ФГ остаются одни и те же, то мы имеем возможность увидеть динамику развития этих умений, относительно прошлого года, когда функциональная грамотность проверялась у учащихся 6-х классов, то есть в основном это должны быть одни и те же участники. Контрольно-измерительные материалы РДР прошлого года состояли из 24 заданий, и некоторые из них проверяли одно и тоже умение. Для изучения динамики были выбраны только те задания, по которым проверялись одни и те же умения. В таблице ниже приведены данные о том, как изменился процент выполнения по заданиям от прошлого года к настоящему.

Отрицательная динамика была обнаружена по проверяемым умениям:

«воспроизводить простые математические действия, приемы, процедуры» (-16,1 % по региону в сравнении с заданием 5 прошлого года, но 1,1 % по региону в сравнении с заданием 17 прошлого года)

«мысленно конструировать ситуацию и трансформировать ее в форму, поддающуюся математической обработке, создавать математическую модель, отражающую особенности описанной ситуации» (-13,6 % и 14,7 % по региону), то есть задания в 2022 году были выполнены хуже, чем в прошлом году. (см. таблицу 15 выделены красным цветом).

Наиболее высокая динамика видна по проверяемому умению «Вспомнить и применить соответствующие естественнонаучные знания» (25,5 %).

Динамика выполнения работы по проверяемым умениям (2020-2021 учебный год/2021-2022 учебный год)

Район	ЧГ 2.4	ЕНГ1.1		МГ1.1		ФИНГ2.1		ЧГ3.5	МГ2.1	
	Задание	Задание	Задание	Задание	Задание	Задание	Задание	Задание	Задание	Задание
	№2/№2	№7/№3	№19/№3	№6/№5	№18/№5	№12/№8	№24/№8		№5/№9.3	№17/№9.3
Санкт-Петербург	17,1	25,6	11,1	-13,5	-14,7	14,1	3,9	7,5	-16,3	1,1
Василеостровский	19,1	26,6	14,4	-12,1	-12,2	14,8	5,9		-12,9	2,0

	ЧГ 2.4	ЕНГ1.1	ЕНГ1.1	МГ1.1	МГ1.1	ФИНГ2.1	ФИНГ2.1	ЧГ3.5	МГ2.1	МГ2.1
ОО, участвовавшие в ФГ 6	задание 2/№2	задание 7/№3	задание 19/№3	задание 6/№5	задание 18/№5	задание 12/№8	задание 24/№8	задание 15/№ К1	задание 5/№ К3	задание 17/№ К3

ГБОУ СОШ №10	27,3	45,1	26,8	-19,9	-17,1	29,2	3,9	-23,3	-29,7	-8,5
ГБОУ СОШ №12	21,6	26,2	19,3	-22,4	-18,1	14,9	39,9	50,7	5,7	15,2
ГБОУ СОШ №18	21,4	33,9	23,2	-30,4	-12,5	-4,5	9,8	-8,9	-25,9	1,8
ГБОУ СОШ №21	23,4	12,0	-8,0	-20,5	-19,2	24,9	12,4	1,8	-10,4	-1,6
ГБОУ СОШ №27	8,8	14,7	4,1	-21,6	-22,8	-7,7	-4,2	-0,3	-7,8	1,0
ГБОУ СОШ №29	29,7	11,0	-17,5	17,8	13,0	33,0	23,4	-9,1	-23,6	-9,3
ГБОУ СОШ №31	20,8	23,3	12,2	23,0	20,7	17,9	16,8	-7,5	-2,2	15,6
ГБОУ СОШ №35	24,3	5,1	-11,0	1,7	-12,8	19,0	9,4	28,7	5,4	8,6
ГБОУ СОШ №4	38,4	38,5	32,2	-18,0	-10,7	19,7	26,0	55,7	-19,2	-0,5
ГБОУ СОШ №5	38,6	36,4	18,2	0,0	11,4	29,5	31,8	6,8	2,3	2,3
ГБОУ гимназия №11	24,7	28,4	14,4	4,2	-11,2	8,1	-13,7	44,5	-25,9	-0,6
ГБОУ гимназия №24	4,1	14,8	12,8	-17,3	-8,2	-36,2	-51,5	4,8	-66,8	-51,5
ГБОУ гимназия №32	36,4	57,2	45,2	-12,8	-22,8	19,1	-13,9	-16,7	-2,0	9,0
ГБОУ гимназия №586	25,5	17,4	-2,6	-6,3	-8,8	31,2	4,5	56,5	24,1	26,6
ГБОУ гимназия №642	15,9	28,5	22,2	-13,3	-13,3	21,4	14,2	17,6	-5,9	16,2

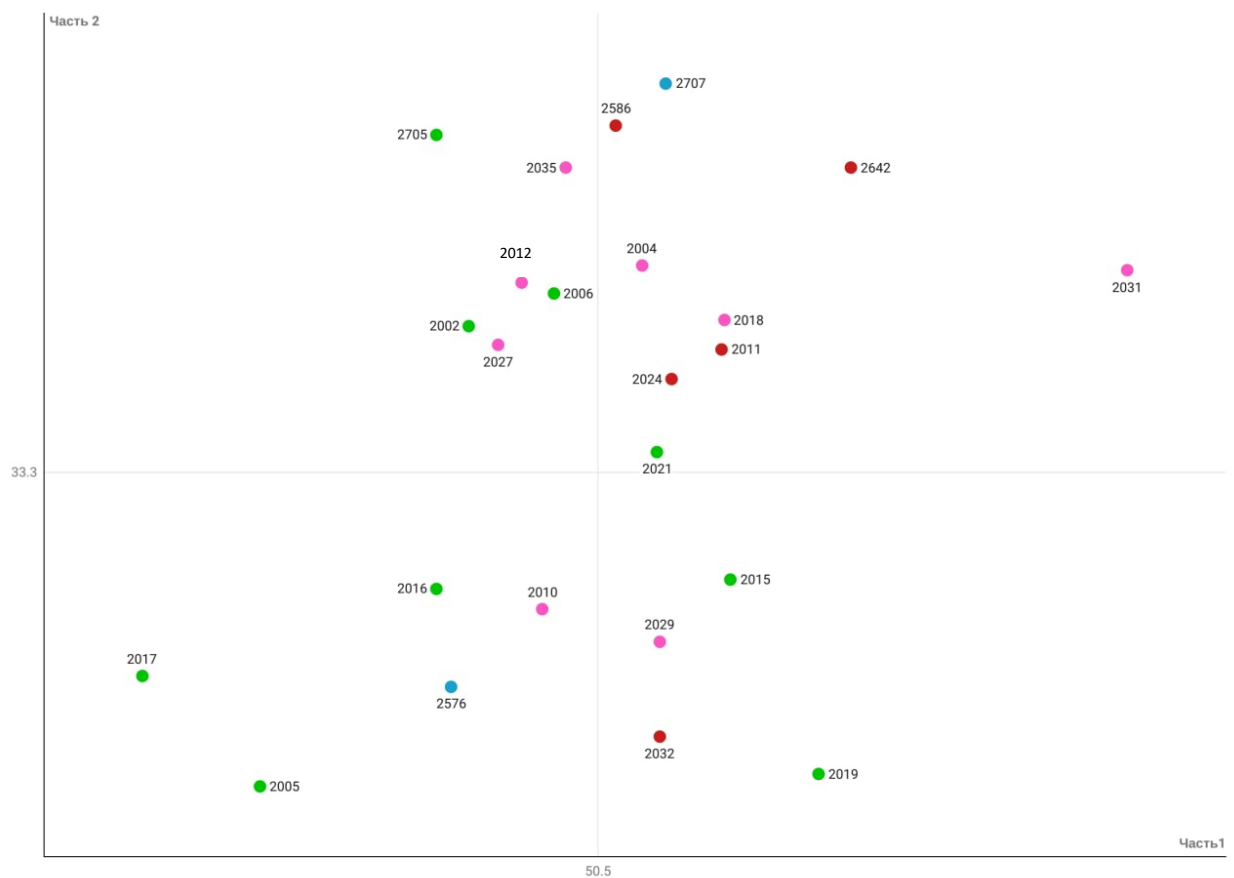
Процент выполнения заданий по видам грамотности:

ОО	ЧГ 1	ЧГ 2	ЕН Г1	ЕН Г2	МГ 1	МГ 2	ФИН Г1	ФИН Г2	К1	К2	К3	К4	Часть 1	Часть 2	Процент выполнения работы	Разница (Часть 2 - Часть 1)
ГБОУ СОШ №29	68,4	86,8	15,8	23,7	36,8	52,6	42,1	71,1	28,9	31,6	2,6	26,3	52,6	22,4	40,5	-30,3
ГБОУ гимназия №11	50,0	83,8	39,7	61,0	33,8	58,1	42,6	41,9	52,2	42,6	2,9	66,9	54,7	41,2	49,3	-13,5
ГБОУ гимназия №24	91,1	71,4	25,0	51,8	28,6	61,6	42,9	39,3	66,1	33,0	3,6	54,5	53,0	39,3	47,5	-13,7
ГБОУ гимназия №32	32,7	90,4	71,2	56,7	19,2	45,2	26,9	48,1	17,3	6,7	25,0	16,3	52,6	16,3	38,1	-36,2
ГБОУ гимназия №586	56,4	80,5	29,1	47,3	29,1	54,5	35,5	49,1	57,7	56,8	33,6	74,1	51,1	55,6	52,9	4,5
ГБОУ гимназия №642	74,3	85,5	48,0	55,6	52,0	53,4	33,5	56,4	57,3	53,4	34,9	65,9	59,1	52,9	56,6	-6,3
ГБОУ СОШ №10	42,5	80,8	49,3	54,1	31,5	45,2	24,7	37,7	26,0	19,9	3,4	48,6	48,6	24,5	39,0	-24,1
ГБОУ СОШ №12	78,3	76,8	34,8	42,8	4,3	46,4	46,4	39,9	50,7	53,6	15,2	62,3	47,9	45,5	47,0	-2,5
ГБОУ СОШ №15	62,3	73,6	64,2	53,8	41,5	57,5	35,8	43,4	33,0	23,6	0,9	48,1	55,0	26,4	43,6	-28,6
ГБОУ СОШ №16	48,6	74,3	32,4	50,7	18,9	45,3	25,7	37,2	30,4	26,4	4,1	42,6	45,0	25,8	37,4	-19,2
ГБОУ СОШ №17	12,8	46,2	23,1	29,5	15,4	39,7	23,1	57,7	39,7	7,7	2,6	30,8	35,0	20,2	29,1	-14,9
ГБОУ СОШ №18	87,5	71,4	42,9	45,5	26,8	56,3	58,9	47,3	44,6	65,2	9,8	52,7	54,8	43,1	50,1	-11,7
ГБОУ СОШ №19	66,7	77,8	85,2	57,4	70,4	35,2	29,6	51,9	5,6	7,4	0,0	42,6	58,0	13,9	40,4	-44,1

ГБОУ СОШ №2	68,3	78,0	31,7	48,8	17,1	37,8	34,1	36,6	46,3	51,2	7,3	65,9	46,1	42,7	44,8	-3,5
ГБОУ СОШ №21	89,4	73,4	17,0	40,4	17,0	70,2	51,1	43,6	25,5	52,1	2,1	58,5	52,5	34,6	45,3	-17,9
ГБОУ СОШ №27	83,3	71,2	21,8	43,6	23,1	48,7	39,7	35,3	39,1	57,7	12,2	57,1	47,1	41,5	44,9	-5,6
ГБОУ СОШ №31	85,9	87,5	34,4	60,2	64,1	65,6	64,1	73,4	54,7	22,7	28,9	78,9	68,5	46,3	59,6	-22,2
ГБОУ СОШ №35	69,2	80,8	11,5	46,2	30,8	48,1	34,6	48,1	57,7	73,1	13,5	67,3	49,4	52,9	50,8	3,5
ГБОУ СОШ №4	60,8	86,3	51,0	50,0	21,6	51,0	13,7	51,0	58,8	51,0	7,8	68,6	52,0	46,6	49,8	-5,4
ГБОУ СОШ №5	27,3	77,3	40,9	43,2	31,8	27,3	4,5	34,1	6,8	0,0	2,3	43,2	39,0	13,1	28,6	-25,9
ГБОУ СОШ №6	86,0	76,0	22,0	36,0	18,0	55,0	44,0	42,0	41,0	59,0	8,0	71,0	49,0	44,8	47,3	-4,3

Результаты РДР ФГ 2022, % выполнения, Василеостровский район

● СОШ ● СОШ угл. ● Гимназия



Created with Datawrapper

Результаты работы на данной диаграмме представлены по двум осям, по горизонтали результат по первой части и по вертикали по второй части. В левом нижнем квадранте расположены точки, соответствующие ОУ, показавшим низкие результаты по обеим частям работы: ОУ5, 17, 16, 10. В правом нижнем, располагаются точки, соответствующие ОУ, где с первой частью учащиеся справились на 50% и более, а вторая вызвала значительные затруднения. Так как первая часть проводилась с использованием ПК, а вторая письменно, то на результат могли повлиять условия проведения и меры принятые по обеспечению объективности.

В левом верхнем квадранте точки, соответствуют ОУ, где первая часть выполнена менее, чем на 50%, а вторая выше среднего значения по городу. Данный факт может свидетельствовать о проблемах с качеством проверки письменной части работ.

В правом верхнем квадранте расположились точки, соответствующие лучшим результатам по обеим частям работы: ОУ31, 642, 18, 11, 4, 586, 21.

Итоговый отчет (общий для всех ОО города) представлен на сайте Санкт-Петербургского центра оценки качества образования и информационных технологий. Санкт-Петербургская региональная система оценки качества образования. В разделе Отчеты:

<https://monitoring.spbcokoit.ru/procedure/1074/2673>.